

# Participantes

## Organizadores



## Patrocinadores



# ¿Qué es el Foro de Formación y Empleo?

Es un punto estratégico de encuentro entre demandantes de empleo, demandantes de formación y orientación, emprendedores, instituciones y empresas mas relevantes así como agentes implicados en la formación y asesoramiento, con el fin de facilitar el encuentro entre OFERTA y DEMANDA.

En él podrás obtener asesoramiento y orientación, asistir a conferencias, y lo más importante...

*!!! No olvides traer tu curriculum !!!*

# Lugar de celebración

Pabellón Ferial C/ Alhamar con esquina Avda. de Lisboa



## Horario

15 y 16 de Octubre

Mañana de 10'00 h. a 14'00 h.  
Tarde de 16'00 h. a 19'00 h.

17 de Octubre

Mañana de 10'00 h. a 14'00 h.

### INFORMACIÓN Y CONSULTAS

Excmo. Ayuntamiento de Andújar  
Delegación de Desarrollo Local  
Altz. Arzobispo José Manuel Estepa, núm. 5. 1ª planta  
(frente Hacienda y Juzgados)  
Telf: 953 51 41 85 Fax: 953 51 28 86



# V foro DE FORMACIÓN Y EMPLEO andújar

15, 16 y 17 octubre pabellón ferial

Avanzamos juntos

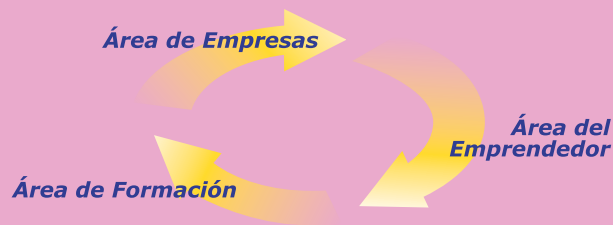
# Presentación

## Objetivos

El FORO nace con la intención de ser un lugar de encuentro de empresas, instituciones empresariales y de formación, cuyos objetivos principales son:

- ▶ Aglutinar la oferta de empleo, formación y negocio existente en la provincia.
- ▶ Actuar ante el desempleo y la desorientación laboral.
- ▶ Dar a conocer el tejido empresarial y los recursos de la provincia.

Para la consecución de estos objetivos el FORO se va a estructurar en tres áreas:



## Destinatarios

- ▶ Los participantes en su mayoría son BUSCADORES DE EMPLEO, con o sin experiencia, que pretenden ampliar sus horizontes recopilando información acerca de la principales empresas de cara a futuros cambios profesionales.
- ▶ EMPRENDEDORES con inquietudes por conocer las ayudas y tipo de asesoramiento que tienen a su disposición.
- ▶ PÚBLICO EN GENERAL interesado en conocer las ofertas formativas existentes en Andalucía.

# Programa

## 15 DE OCTUBRE

### PABELLÓN FERIAL

10'00 h.

#### Presentación y Visita Inaugural al FORO

**D. Jesús M. Estrella Martínez**

Excmo. Alcalde de Andújar

**Dña. Irene Sabaleta Ortega**

Delegada Provincial de la Consejería de Empleo en Jaén

**D. Eduardo Criado García**

Presidente de la Cámara de Comercio de Andújar

**D. Salvador Paulano de La Chica**

Concejal-Delegado de Desarrollo Local

### SALON DE ACTOS. VIVERO DE EMPRESAS

11'30 h. a 12'30 h.

#### "Empleo y Formación en la Unión Europea"

A cargo de la Euroconsejera-Eures, Doña Eva María Touriño

### AULA 1. VIVERO DE EMPRESAS

10'00 h. a 14'00 h.

#### Curso de nivel inicial de prevención de RR.LL para trabajadores del PLAN PROTEJA.

Imparte FAFFE ( 1ª sesión )

## 16 DE OCTUBRE

### SALON DE ACTOS. VIVERO DE EMPRESA

11'30 h. a 12'30

#### "Ponencia: Plan de Empleabilidad para personas con discapacidad"

Pilar Rubio. FEJIDIF

### AULA 1. VIVERO DE EMPRESAS

10'00 h. a 14'00 h.

#### Curso de nivel inicial de prevención de RR.LL para trabajadores del PLAN PROTEJA.

( 1ª sesión )

## 17 DE OCTUBRE

### PABELLÓN FERIAL

13'00 h.

#### "El Angel Burbuja"

Actuacion de grupo musical

### PABELLÓN FERIAL

14'00 h.

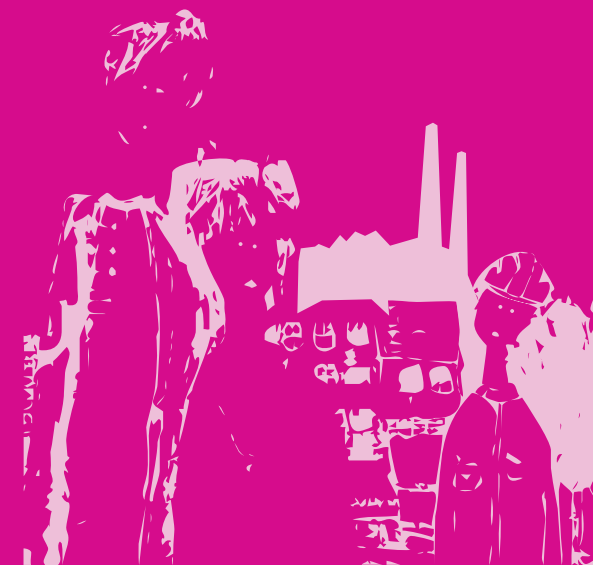
#### Clausura del FORO

# Datos generales

Acércate diariamente a participar en todas las actividades que se estarán realizando en los diferentes stands:

- ▶ Recogida de Curriculumms.
- ▶ Procesos de Selección in situ.
- ▶ Técnicas de elaboración de CV.
- ▶ Inserción de CV en Internet.
- ▶ Ofertas Formativas.
- ▶ Presentaciones de Empresas.
- ▶ Presenciar demostraciones.

No te puedes perder este Foro, pues te da la oportunidad de encontrar un nuevo trabajo, y te proporciona cosas tan interesantes como información laboral de primera mano y contactos que sin duda pueden ayudarte en la orientación de tu futuro profesional



La ubicación de las diferentes empresas y entidades, las encontrarás dirigiéndote al stand de la organización, donde te indicaremos, cómo sacar provecho al foro de empleo, así como la entrega de tu curriculum en los stands de buzones.